

趋势罗盘安装说明

MT4 指标系统模板的安装方法如下：

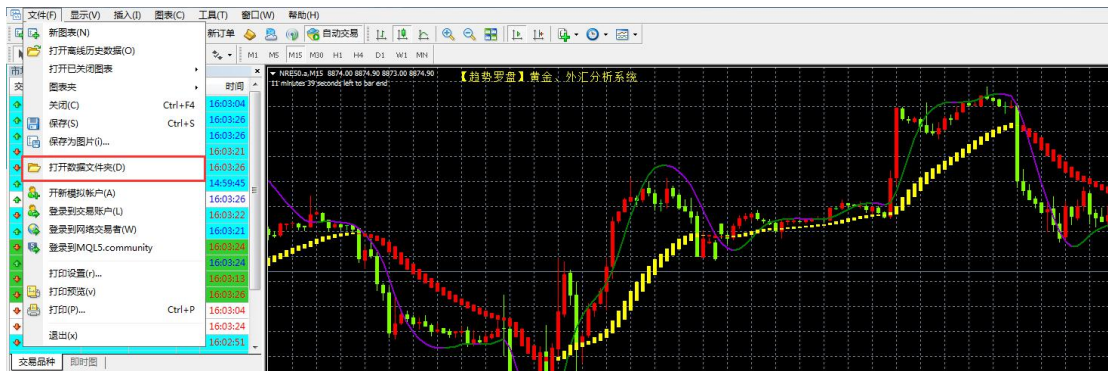
MT4 安装目录\MQL4\indicators 为指标文件夹（放置 mq4 和 ex4 指标）

MT4 安装目录\templates 为模板文件夹（放置 tpl 模板文件）

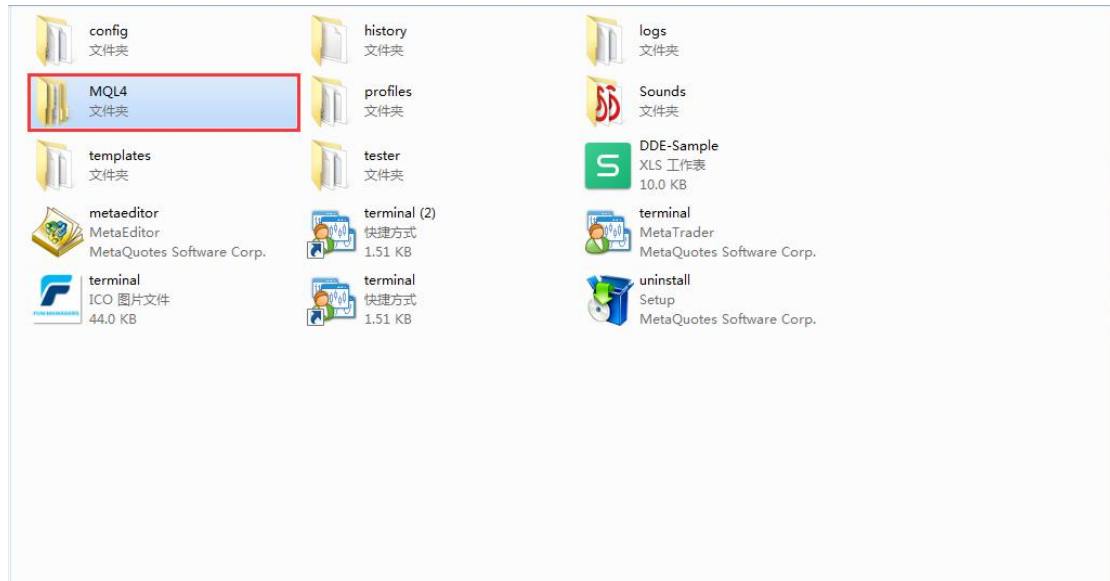
然后重新启动 MT4 平台，在图表窗口中点击右键→模板→选择已经添加的模板即可！

举例

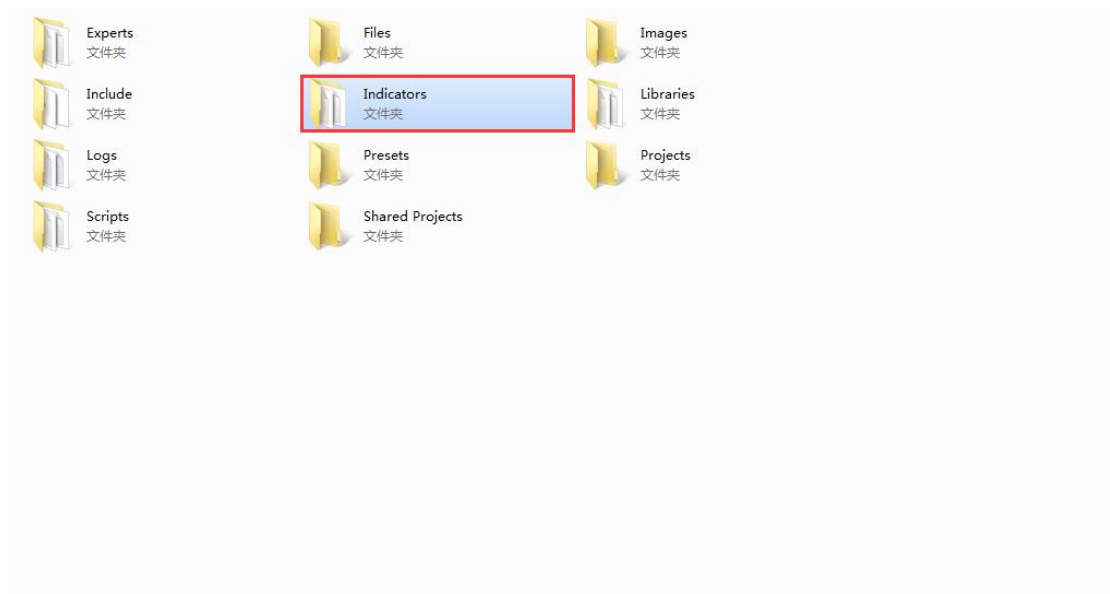
1: 打开 MT4 平台，之后点击左上角，文件-打开数据文件夹



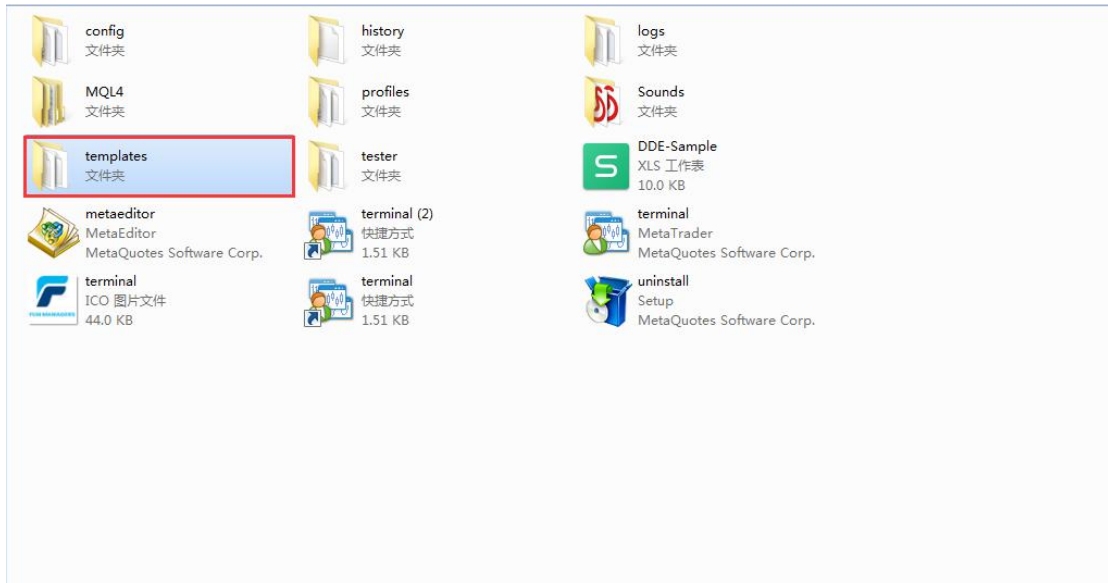
2: 打开后，找 MQL4 这个文件夹，进入 MQL4 这个文件夹



3: 可以看到 **Indicators** 子文件夹，这里就是重新保存的地方。将发您的压缩包解压后的所以指标文件复制进去。



4: 找到 **templates** 文件夹放置 **tpl** 模板文件



5: 完成之后, 重新启动 MT4, 在图表窗口中点击右键→模板→选择已经添加的模板即可!

